

# Verwerkingshulpmiddelen



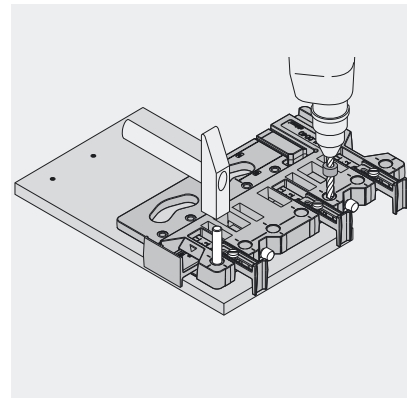
- ▶ Mallen, aanslaghulpmiddelen en montagemachines
- ▶▶ Verwerking fronten

## Universele boormal



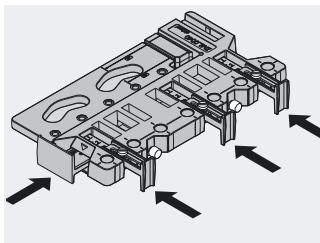
Symboolfoto

- Markeren of voorboren van de bevestigingsposities van het frontbeslag incl. reling, laderugwand en -bodem (enkel METABOX snelmontageversie C15)
- Voor het verwerken van ander Blum-beslag
- De universele boormal bestaat uit:
  - 1 st. boordiepte-aanslag voor boren  $\varnothing$  5 mm,
  - 1 st. boordiepte-aanslag voor boren  $\varnothing$  10 mm,
  - 1 st. prikmal  $\varnothing$  5 mm,
  - 1 st. prikmal  $\varnothing$  10 mm
- Geldt voor: METABOX, TANDEMBOX, AVENTOS

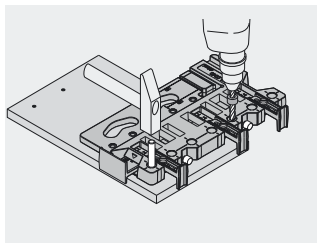


	Art. nr.
Universele boormal	ZML.0040

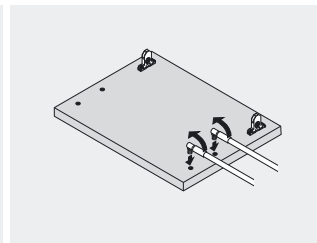
## Verwerking van de fronten voor TANDEMBOX



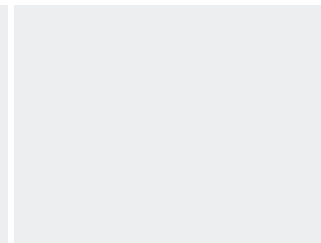
Aanslagen door middel van de schaal instellen



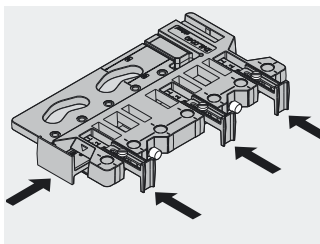
Bevestigingsposities voorboren (boor  $\varnothing$  10 mm) of voorprikken



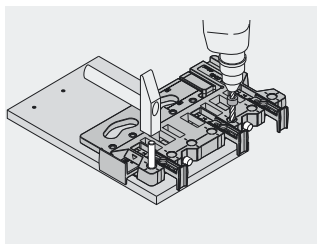
INSERTA-reling monteren



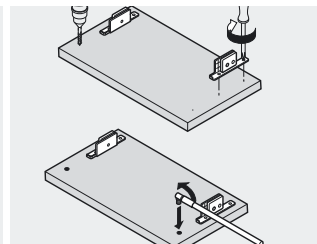
## Verwerking van de fronten voor METABOX



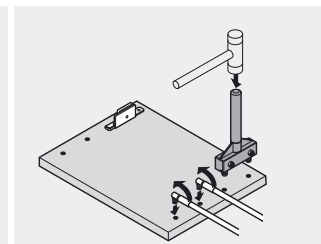
Aanslagen door middel van de schaal instellen



Bevestigingsposities voorboren (boor  $\varnothing$  10 mm) of voorprikken



Vastschroeven van het frontbeslag  
INSERTA-reling monteren



EXPANDO-frontbeslag monteren  
of frontbeslag met drevels door  
middel van inslagstempel inslaan  
– INSERTA-reling monteren