

# Verwerkingshulpmiddelen



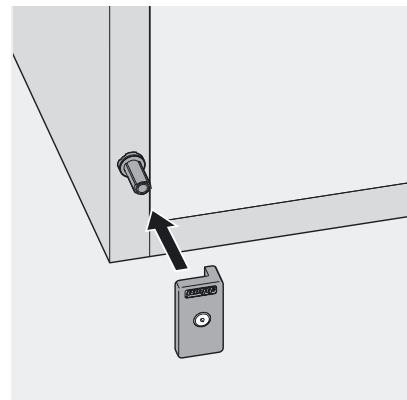
- ▶ Mallen, aanslaghulpmiddelen en montagemachines
- ▶▶ Verwerking TIP-ON voor deuren

## Kleefplaat-positioneringsmal



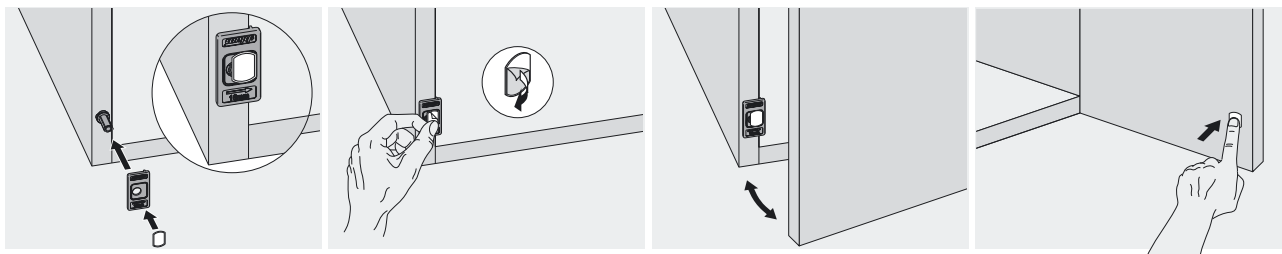
Symboolfoto

- Voor het bepalen van de positie van TIP-ON-plaat om te kleven
- Voor het bepalen van de positie van TIP-ON-plaat om te schroeven
- Zowel voor opslaaende als inliggende aanslag-situaties mogelijk
- Gebruik:  
TIP-ON met adapterplaat  
TIP-ON-inboorelement



	Art. nr.
Opsteek- en prikmatrjjs	65.5210

## Plaatsen van de TIP-ON-plaat om te kleven



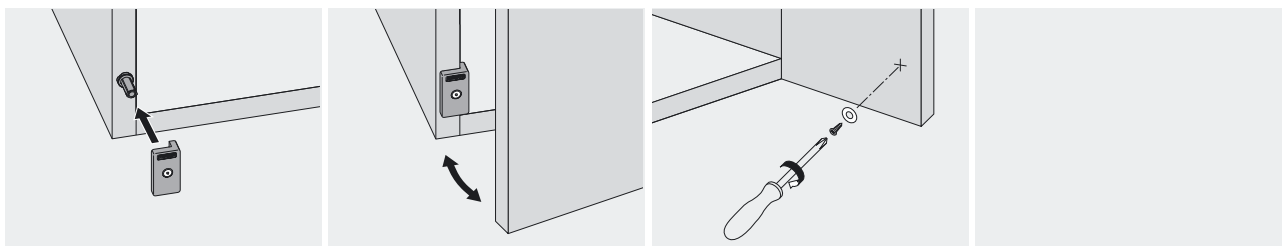
Mal op het TIP-ON-beslag plaatsen en aansluitend tegen de plaat leggen

Afdekkfolie verwijderen

Deur zacht sluiten

Tegenplaat aandrukken

## Plaatsen van de TIP-ON-plaat om te schroeven



Mal op het TIP-ON-beslag plaatsen

Deur zacht sluiten

Beslag op de aangeduide plaats bevestigen

Verwerking